

# Poslední šach - věž

## B.L.Chenkin, mistr

*V tomto článku si procvičíme úlohu věže při vedení matového útoku. Známe-li typové postupy, máme při partiích velmi zjednodušenou úlohu !!*

Nejčastější situací bývá slabost základní řady. V takových případech zasazuje právě věž rozhodující úder.

```
X A B C D E F G H Y
8 + + + k + (
7 R + ♞ p ♜ p'
```

Pochopitelně se na místě matující věže může vyskytnout i dáma, ale tyto situace nebudeme zkoumat.

Jedním z klasických případů je pozice z partie Adams – Torre 1921

```
X A B C D E F G H Y
8 + r + r + k + (
7 + p + c + p ♜ p'
6 + ♜ v + &
5 p + F + + %
4 + ♞ + + $
3 + + + ♞ + #
2 P ♜ + R ♜ F ♜"
1 + + R ♞ !
x a b c c e f g h y
```

**1.Dg4! Db5** ( 1...Dd8 2.Dc8 Ve2 3.Dd8) Černá dáma je vázána krytím Ve8. Nabízí se 2.a4. To je ale chyba pro 2...De2! 3.Dc8 De1 4.Je1 Vc8. Cíl lze dosáhnout pouze vyjímečně krásnými obětmi dámy. **2. Dc4!! Dd7 3.Dc7!! Db5 4.a4 Da4 5.Ve4! Db5 Db7!** Nyní jsou pole

diagonály a4-e8 pod tlakem bílých figur a Ve8 je bez ochrany. 1:0

Znalost této klasické kombinace uplatnil o 25 let později mistr Rovner ve své partii. **1.Da7! Da5 2.Da6! Dc7 3.Da7** 1:0

```
X A B C D E F G H Y
8 t t + k + (
7 + ♞ + p ♜ p'
6 p + + l + + &
5 + + p + %
4 p + P + + $
3 + + + L + #
2 P ♜ P ♜ ♞ F ♜"
1 + + F + + K!
x a b c c e f g h y
X A B C D E F G H Y
8 + + t k + (
7 + + + p ♜ p'
6 + + + + &
5 + + + + %
4 + + + + $
3 + + ♜ C + #
2 r + c + ♜ F ♜"
1 R R + + ♞ !
x a b c c e f g h y
```

Toto postavení vyžaduje jiné řešení. Přímočarý postup 1...Vfa8?? prohrává pro 2.Da8 Útok na Va1 je třeba provést chytřeji - **1...Db2!**

Analogicky postupoval Janovský ve své partii s Bernem.

```

X A B C D E F G H Y
8 + t r + k + (
7 p p w l R p p p '
6 + p + + + &
5 + + + + %
4 + w n + $
3 + P + N #
2 P P L + P P P "
1 + + R + K !
x a b c d e f g h y

```

Posledním tahem nabízí černý výměnu věží, na kterou nemůže bílý přistoupit – 1.Ve8 Ve8 2.Dd7? Dd7 3.Vd7 Ve1 nebo 1.Vd7? Vd7 2.Dd7 Dd7 3.Vd7 Ve1 Černý ale neviděl třetí variantu **1.Dd7!** a musel se tedy vzdát.

Na odvléčení nepřátelských figur od obrany základní řady se mohou podílet jakékoliv figury. Vždyť cílem je mat králi. Hrozba odvléčení vzniká obvykle v těch situacích, kdy jsou nepřátelské síly přetíženy obranou dvou a více kritických bodů. Odvléčení pak může mít udivující formy.

Známy je závěr partie Mikenas – Bronstein 1965

```

X A B C D E F G H Y
8 r + + r + k + (
7 + p + l + p p '
6 p + + p &
5 + + P w + %
4 R + + + $
3 P + Q + L + #
2 P + + P P "
1 R + + + K !
x a b c d e f g h y

```

Moskevský velmistr ohromil svého soupeře tahem **1...Va3!!** Takový tah může za šachovnicí najít pouze šachista s mimořádným kombinačním zrakem.

S „tahem Bronsteina“ se může měřit další neočekávaný úder nalezený v jedné jugoslávské partii :

```

X A B C D E F G H Y
8 + + + + (
7 p Q R q + p k '
6 + + p + p &
5 + + r + p + %
4 + P + + $
3 + + P + #
2 P P + P P P "
1 + + + K !
x a b c d e f g h y

```

**1...Vc5!!** Bílý, který již viděl výhru, musel být dosti zklamán **L ....**

Zastavíme se ještě u jednoho typického příkladu spojeného s odvléčením.

```

X A B C D E F G H Y
8 + r + t + (
7 p p + + q k '
6 + + + p + &
5 + + P P w p %
4 + + R + + $
3 + + w + #
2 P P + + P P "
1 + + + + K !
x a b c d e f g h y

```

**1....Vc1!**

X A B C D E F G H Y  
 8 + r t + k + (  
 7 + + + p p '  
 6 p N + p v + &  
 5 W + + + %  
 4 R + + + \$  
 3 P + q + + #  
 2 + + P P P "  
 1 + + + R K !  
 x a b c d e f g h y

Exmistr světa Euwe zahrál **1...Vc1!**  
 A po **2.Vc1** otevřel základní řadu pro úder  
**2...Dd1!**

Nyní si ukážeme příklad na téma  
 překrytí .

X A B C D E F G H Y  
 8 + t v k + (  
 7 p p w + p p '  
 6 + p + + + &  
 5 + P + Q + L %  
 4 + + + + \$  
 3 + P + + P #  
 2 P + + + P "  
 1 + + + R K !  
 x a b c d e f g h y

Réti – Bogoljubov 1926 **1.Sf7 Kh8 2.Se8!**

Můžeme použít i mezitah .

X A B C D E F G H Y  
 8 + r + r + K (  
 7 + + R p p '  
 6 p + + + + &  
 5 + p + + + %  
 4 + n w N + Q + \$  
 3 P + + P P #  
 2 P + + K "  
 1 + + + R + !  
 x a b c d e f g h y

V této pozici vedl k zisku figury. **1.Jf6!**  
**Dg4 2.Je8!**

X A B C D E F G H Y  
 8 + + t k + (  
 7 p p t + p + p '  
 6 w p p + p + &  
 5 + + + + %  
 4 + + P + \$  
 3 + + + + #  
 2 P P R + Q + P P "  
 1 + R + + K !  
 x a b c d e f g h y

V pozici je skrytý skvělý úder **1...Db2!!**

X A B C D E F G H Y  
 8 + t R t K (  
 7 p p + + p p '  
 6 + p + Q + + &  
 5 + + + + %  
 4 P + + + + \$  
 3 + P + + + #  
 2 P + w P P "  
 1 + + R + K !

Černý na tahu našel rychlé zakončení

partie **1...Vde8 2.De8 h6!**

Při existenci volných linií je musíme zapotřebí obsadit s maximální rychlostí.

| X | A | B | C | D | E | F | G | H | Y  |
|---|---|---|---|---|---|---|---|---|----|
| 8 | + |   |   |   |   |   | k | + | (  |
| 7 | + |   |   |   |   | p | p | p | '  |
| 6 | + |   |   |   | p | + |   |   | &  |
| 5 | p |   |   | r | P |   |   |   | %  |
| 4 | p |   |   | P |   |   |   |   | \$ |
| 3 | + |   |   | Q |   |   | P | P | #  |
| 2 | P |   |   | R | Q |   | K | P | "  |
| 1 | + |   |   |   |   |   |   |   | !  |
| x | a | b | c | d | e | f | g | h | y  |

**1.Vc2! Dd4 2.Vc4! Db6** ( po Dd2 ztrácí dámu -3.Vc8 Vd8 4.Dd2) **3.Vc8 Vd8 Db5!**

| X | A | B | C | D | E | F | G | H | Y  |
|---|---|---|---|---|---|---|---|---|----|
| 8 | + |   |   |   |   |   | t | k | +  |
| 7 | + |   |   |   |   | p | p | p | '  |
| 6 | p |   |   |   |   |   |   |   | &  |
| 5 | + |   |   |   | p |   | r | P | Q  |
| 4 | + |   |   |   |   |   |   |   | \$ |
| 3 | + |   |   |   | P |   |   |   | #  |
| 2 | P |   |   |   |   |   |   | P | P  |
| 1 | + |   |   |   |   |   | R | R | K  |
| x | a | b | c | d | e | f | g | h | y  |

**1.Vc1 De5?** ( 1...Dd3) **2.Df7! Vf7 3.Vc8 Vf8 4.Vcf8X**

Další taktickou operací využívající slabost poslední řady je proměna pěšce.

| X | A | B | C | D | E | F | G | H | Y  |
|---|---|---|---|---|---|---|---|---|----|
| 8 | + | r | + |   |   |   | t | k | +  |
| 7 | + | R | + |   |   |   | p | p | '  |
| 6 | p | + |   |   |   |   |   |   | &  |
| 5 | + |   |   |   |   | n | + |   | %  |
| 4 | P | + |   |   |   |   |   |   | \$ |
| 3 | + |   |   |   |   | P |   | p | +  |
| 2 | P |   |   |   |   |   |   | P | P  |
| 1 | + |   |   |   |   |   |   | R | K  |
| x | a | b | c | d | e | f | g | h | y  |

**1...Jd4!**- otevírá sloupec „c“. **2.cd f2!**  
**3.Kh1 Vc1**

Matové situace s úderem věže mohou vznikat i na sloupcích.

Základem všech matových situací je maximální blokáda nepřátelského krále. Docílujeme ji různými postupy.

| X | A | B | C | D | E | F | G | H | Y  |
|---|---|---|---|---|---|---|---|---|----|
| 8 | r | + |   |   |   |   |   |   | (  |
| 7 | p | p |   |   |   | n |   |   | '  |
| 6 | + |   |   |   |   |   |   |   | &  |
| 5 | + |   |   |   |   | Q | + |   | %  |
| 4 | + |   |   |   |   | p |   | P | \$ |
| 3 | + |   |   |   |   | Q |   | P | #  |
| 2 | P |   |   |   |   | P |   | K | P  |
| 1 | + |   |   |   |   |   |   | R | +  |
| x | a | b | c | d | e | f | g | h | y  |

Bílý jezdec je sice svázán, ale můžeme jej osvobodit. **1.Dg8! Vg8 2.Jg6! gh 3.Vh1X**

Velmi pěkné finále je ukázáno v následující partii.

```

X A B C D E F G H Y
8  t   + r   + k   + (
7  p   p   + p p   '
6  ♘  Q+   +   p &
5  +   + P+   +   %
4  ♖   + q+   + $
3  +   +   + N+   #
2  P+   +   P P P "
1  R   +   +   ♔ R!
x a b c d e f g h y

```

1...Ve6! 2.Dd7 Vd6 3.Da4 úpornější bylo 3.Dh3 ale i tak má bílý beznadějnou pozici 3...De2 4.Vf1 Df3! 5.gf Vg6X Nepomáhalo ani 4.h3 Sf2 5.Kh2 Sg3 6.Kg3 Vg6

Velmi často v útoku na pozici rošády přijímají účast pěšci. Postoupí na 6 ( 3) řadu a vrážejí klín do pěšcové obrany krále a ucpávají mu ústupové pole. V takových případech nanáší věž finální údery nám již známými způsoby.

Odvlečení jako jeden z taktických způsobů využití slabosti krajní řady zůstává i zde základním operačním prvkem.

```

X A B C D E F G H Y
8  +   ♙ r   + k   + (
7  p   +   + p+ p'
6  ♗   p   + p P &
5  +   +   +   + %
4  + p+   + N   ♚ $
3  +   P   R   P   #
2  P   +   P   + "
1  +   +   +   ♔ !

```

1.Df6! dámu nelze vzít pro mat na základní řadě.

Závěr jedné partie Aljechina :

```

X A B C D E F G H Y
8  R ♗ k   +   +   + (
7  + p+   +   p p '
6  ♖   +   p q+ &
5  +   ♘   t   +   %
4  ♖   +   +   + $
3  +   +   +   + P #
2  +   t   + P ♚ "
1  +   +   + R ♔ !
x a b c d e f g h y

```

1.Vb8! Kb8 2.De5! a černý vzdal

V následující pozici je dáma bílého svázána po diagonále a bude svázána na sloupci.

```

X A B C D E F G H Y
8  + r   +   + k   + (
7  +   +   + p p p '
6  +   + p+   + &
5  +   +   + q+   %
4  +   +   +   + $
3  P p+ Q+   +   #
2  ♖   +   + P P "
1  + K+ R+   +   !
x a b c d e f g h y

```

1...Vd8!

Mezi další motivy kombinace patří využití stísněného postavení nepřátelského krále.

```

X A B C D E F G H Y
8 + ♔ + k + (
7 + + l + t '
6 p p + + &
5 p n + p + %
4 P P N p P r p $
3 P + ♕ + #
2 R + R P P "
1 + + + L ♞ !
x a b c d e f g h y

```

Keres – Petrosjan 1959

Bílý král je velmi omezen v prostoru. To umožňuje černému připravit rozhodující nástup z počátku obětí a pak sérií vynucených úderů.

**1...Vg3! 2.hg hg 3.Vfd2** Pěšcový klín na g3 je vytvořen, možnosti bílého jsou velmi omezeny. Petrosjan zahajuje přesun těžkých figur na sloupec „h“ **3...Dh4 4.Se2 Vh7 5.Kf1 Df4!** Bílý vzdal

Jestliže ústupová pole krále zaujmou jeho vlastní figury, prokazují mu tak medvědí službu, může věž ve spolupráci s pěšcem vytvářet různé matové obrazce

Pěknou kombinaci ukazuje následující diagram.

```

X A B C D E F G H Y
8 k + r + ♔ + (
7 p p p + + '
6 + + + Q p &
5 + P + + %
4 L + + + + $
3 + + + n + #
2 + + P + "
1 + R + + + K !
x a b c d e f g h y

```

**1.Da6! Vb8 2.Sc6 Dc8** bílý si nyní musí počínat energicky, hrozí mu mat na h3

**3.Da7! Ka7 4.Va1X**

Pěkně zahrál ve své partii Capablanka :

```

X A B C D E F G H Y
8 k t + r + + (
7 p R p + p p '
6 Q + P + + + &
5 + + + R + %
4 P p ♔ + + $
3 + + p p + P #
2 + + + P ♞ "
1 + + + + !
x a b c d e f g h y

```

**1.Va7! Da7 2.Va5!** s nevyhnutelným matovým finálem.

Typický postup ukazuje následující partie.

```

X A B C D E F G H Y
8 r + + t + (
7 ♔ p l + p ♞ p '
6 p p + p + &
5 + n P p P + P %
4 + P + P + + $
3 p N + P + #
2 P P ♕ + + "
1 + ♞ R + L R !
x a b c d e f g h y

```

**1.f6!** Bílý odtlačuje krále a získává možnost umístit dámu na h6. Nelze totiž **1...Kf6 2.Dg5 Kg7 3.h6 Kg8 4.Df6** s matem. **1...Kh8 2.Dh6 Vg8 3.hg fg 4.Dh7!** černý vzdal.

Čím je pěšec bližší poli přeměny, tím bývá nebezpečnější. Souhru pěšce a věže pěkně ukazuje závěr následující partie.



1...f2 2.Sg2 ( 2.Jg3 Df3 3.Sg2 f1DX)  
2...Df3! 3.Db7 Kh8 4.Sf3 Vg1X

Mezi nejkrásnější maty patří takzvaný „epoletový mat“.

V následující pozici dosáhl bílý maximální blokády nepřátelského krále a zničil klíčovou obrannou figuru. Pak dal epoletový mat.



1.Da8 Jb8. 2.Vd8! Vd8 ( nepomáhá  
2...Kd8 3.Db8 Ke7 4.Dd6X ) 3.Db7! Kb7  
4.Va7 Kc8 5.Vc7X

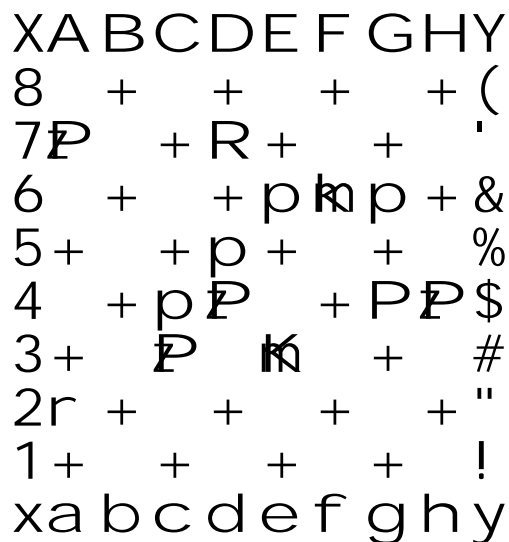
Tuto pozici si pečlivě nastudujte. Přeji vám, aby jste takový mat někdy mohli dát.

Matové pozice můžeme získat i v koncovce. Věž podporovaná pěšci, může matovat i v centru šachovnice.



1.b4! černý vzdal. 1....cb 2.Kd3 Va4  
3.c4 nebo 1...Ke4 2.Vc4 Kd5 3.Kd3

Matové hrozby v závěrečném diagramu se proplétají s hrozbou přeměny pěšce.



1.g5 Kf5 2.Kf3! ( hrozí 3.Vf7X) 2...e5  
3.Ve7! ( hrozí 4.Ve5X a nepomáhá 3...e4  
4.Kg3 ) 3...ed 4.cd Va3 5.Ve3 bílý docílí  
výměnu věží a tím i postup pěšce a7 do  
dámy. 5...Ve3 6.Ke3 černý vzdal.

Nyní následují diagramy na procvičení. Můžete použít šachovnici. Pozor!

*Pokud není uvedeno jinak, na tahu je bílý.*

1) ČNT

X A B C D E F G H Y  
 8 + + t k + (  
 7 + L + v p + p'  
 6 p + p p + &  
 5 w + + R + %  
 4 + + + + \$  
 3 + t + + #  
 2 P + P w + P P "  
 1 + R + + + K!  
 x a b c d e f g h y

2)

X A B C D E F G H Y  
 8 r + t + k + (  
 7 + w + p p p'  
 6 + + + + &  
 5 p p + R P + %  
 4 + + + + \$  
 3 + p P w + #  
 2 P + P P P "  
 1 + + R + K!  
 x a b c d e f g h y

3)

X A B C D E F G H Y  
 8 + R + + + (  
 7 + + + p k p'  
 6 p + + p + r + &  
 5 + + l P P %  
 4 + + N q w P + \$  
 3 + + + + #  
 2 + + P + "  
 1 + + + K!

4)

X A B C D E F G H Y  
 8 + t + k + (  
 7 p p w + p p p'  
 6 + + p n + &  
 5 + n + N %  
 4 + R + + \$  
 3 + P + N P #  
 2 P P + Q P P + "  
 1 + + + K!  
 a b c d e f g h

5)

X A B C D E F G H Y  
 8 + + k + + (  
 7 w + n r v '  
 6 p + p v + + &  
 5 + p + p p p p %  
 4 + + + + \$  
 3 + P Q + P + P #  
 2 P P L + + P + "  
 1 + + R + + K!  
 x a b c d e f g h

6) Je dobré 1. Ve 1?

X A B C D E F G H Y  
 8 + + r + k + (  
 7 p p + t p p '  
 6 + n + w p &  
 5 + + p + + %  
 4 + + + l + \$  
 3 + P + N + #  
 2 P + P w P P P "  
 1 + R + L + R K!  
 x a b c d e f g h



7) Lze 1.Vf6 ?

XABCDEFGHIY  
 8 + t + k (  
 7+ + + L p p'  
 6Q+ + s + &  
 5+ + p + %  
 4 + + q + + \$  
 3+ + + + #  
 2 + + + P P"  
 1+ + + R + K!  
 x a b c d e f g h y

8) ČNT zahrál 1...Vc6

XABCDEFGHIY  
 8 + r + t k (  
 7+ + R p p'  
 6 + P w + + &  
 5+ + + p w %  
 4 + + + + \$  
 3+ + P P + #  
 2 + + + P P"  
 1+ + R + k !  
 x a b c d e f g h y

9) ČNT zahrál 1...Va8

XABCDEFGHIY  
 8 + + t k + (  
 7+ q p + p p p'  
 6 + N + v + &  
 5+ v p + l + %  
 4Q P + + + \$  
 3+ P + + + #  
 2 + + P P P"  
 1+ + R k !  
 x a b c d e f g h y

10)

XABCDEFGHIY  
 8r + + v k (  
 7p + + p p p'  
 6 + + + n w &  
 5+ + N + + %  
 4 + + + l + \$  
 3+ P + + N + P #  
 2P + + Q P P + "  
 1+ v R k !  
 x a b c d e f g h y

11)

ABCDEFGHIY  
 8 + + r + k (  
 7p p p + Q p p'  
 6 + + + + &  
 5+ + + + %  
 4 + + s + + \$  
 3+ N + + #  
 2 P + + P P"  
 1+ + w R + K!  
 x a b c d e f g h y

12)

XABCDEFGHIY  
 8 + + + k (  
 7p + r + p p p'  
 6 p Q + v q + &  
 5+ + L + + %  
 4 + + P + + \$  
 3+ v R + P l #  
 2P P + P P"  
 1+ + + k !  
 x a b c d e f g h y

13)

XABCDEFGHIY  
 8 t + + k (  
 7+ + n p p p '  
 6p + + w l + &  
 5P + + + %  
 4 p R + + + \$  
 3+ L + + + #  
 2 P W R + P P "  
 1+ + + k !  
 x a b c d e f g h y

14)

XABCDEFGHIY  
 8k + t r + + (  
 7p p w + p '  
 6 + + p + &  
 5+ + p + Q %  
 4 + n + + P \$  
 3+ P R + P #  
 2P P L R P + "  
 1+ k + + !  
 x a b c d e f g h y

15)

XABCDEFGHIY  
 8 k + + + (  
 7p p p + w p '  
 6 + p + p + &  
 5+ + p v %  
 4 + P + p + + \$  
 3+ P + + w #  
 2n + + r + P P "  
 1+ + + R + K !  
 x a b c d e f g h y

16) ČNT Najdi efektní výhru

XABCDEFGHIY  
 8 + k + + t (  
 7p p p + p + p '  
 6 + + p + &  
 5+ + + + %  
 4 P n + q + \$  
 3+ P p P t + #  
 2 + P + W P P "  
 1R k + L + R !  
 x a b c d e f g h y

17)

XABCDEFGHIY  
 8r + l + t k (  
 7p p p + p p '  
 6 + v + + &  
 5+ + n p w %  
 4 + L + + + \$  
 3+ + + + #  
 2P P P + P P P "  
 1R + Q R k !  
 x a b c d e f g h y

18)

XABCDEFGHIY  
 8 + + + k + (  
 7+ l + + p p p '  
 6p + p + n + &  
 5+ + w + %  
 4 + L + n + + \$  
 3P + + + P #  
 2 + Q + P P + "  
 1+ + R + k !  
 x a b c d e f g h y

19)

X A B C D E F G H Y  
 8 + + v k + (  
 7+ t + p + p'  
 6p + p P + &  
 5+ p + L + p P %  
 4 + P + P + \$  
 3P + + + R #  
 2 + t + + "  
 1+ + R + K!  
 x a b c d e f g h y

20)

X A B C D E F G H Y  
 8 t + + k + (  
 7p + + p p p'  
 6 + + w + &  
 5+ R + + %  
 4 + + + + \$  
 3t + P + #  
 2 + w P P P"  
 1+ + R + K !  
 x a b c d e f g h y

21) ČNT Stalo se 1...Df4 2.Kg1? a nyní...

X A B C D E F G H Y  
 8 + + r v k + (  
 7+ + Q + p p p'  
 6 + p + + &  
 5+ + P + + %  
 4 + + q + + \$  
 3v + + + #  
 2P + + + P P"  
 1+ + + R + K!  
 x a b c d e f g h y

22) Stalo se 1.De7 Dd4 a nyní...

X A B C D E F G H Y  
 8r + l + t k + (  
 7p p n p p p'  
 6 + p + + + &  
 5+ + q + + %  
 4 + + + + \$  
 3+ P + + P #  
 2P + P + Q K P"  
 1R N v R + !  
 x a b c d e f g h y

23) ČNT zahrál 1...Va2

X A B C D E F G H Y  
 8 + t + k + (  
 7p + + p p p'  
 6n + + q + + &  
 5+ + + + %  
 4 + Q + + + \$  
 3+ + + L P #  
 2P + t P P P"  
 1+ R + R K !  
 x a b c d e f g h y

24) Co přijde po 1.Vd5?

X A B C D E F G H Y  
 8k + r + r + + (  
 7p p + + + p'  
 6 w + + + &  
 5+ + p + N p %  
 4 v + + + \$  
 3+ P + + P + #  
 2 + Q + R + P P"  
 1+ + R + + K!  
 x a b c d e f g h y

25) B zahrál 1.Sc7 Vc7 2.Vb4 co přehlédl ?

X A B C D E F G H Y  
8 r + r + + k + (  
7 + p + p p p '  
6 + + + + &  
5 p + p + + %  
4 R v P v + \$  
3 + P + + + #  
2 P + P P P "  
1 R + + K !  
x a b c d e f g h y

26) ČNT Je obrana před matem na h7?

X A B C D E F G H Y  
8 + + q + r K (  
7 + l + + p p p '  
6 t + v + &  
5 + p n P + Q %  
4 + n + + N \$  
3 + + R + P #  
2 + L + P P + "  
1 R + + K !  
x a b c d e f g h y

27)

X A B C D E F G H Y  
8 r + + r + + (  
7 + + n K p + '  
6 q + p + p + p + &  
5 p + P P %  
4 P v p v + + \$  
3 + P + + + R #  
2 + P + W P "  
1 + + R N + K !  
x a b c d e f g h y

28)

X A B C D E F G H Y  
8 + + t K (  
7 p t n + p + p '  
6 w v l P p + &  
5 + p + + + %  
4 + + p + + \$  
3 + P R N + #  
2 P v + L + P P "  
1 + W + R + K !  
x a b c d e f g h y

29) ČNT zahrál 1...Sf4

X A B C D E F G H Y  
8 + + + r + (  
7 + + K p + '  
6 p + l R p p v &  
5 + p t P + %  
4 + + P p \$  
3 P L P N + #  
2 P + + P P "  
1 + K + R + + !  
x a b c d e f g h y

30)

X A B C D E F G H Y  
8 + r K v t (  
7 + R p p + '  
6 p + + P + p &  
5 + + + p Q %  
4 + + v + \$  
3 P + + P P #  
2 + + K P + "  
1 + + + + q !  
x a b c d e f g h y

31) ČNT zahrál 1...Dg3. Co má  
připraveno na 2.Dd5?

X A B C D E F G H Y  
8 + + + k + (  
7 p + + p p '  
6 + + + q r &  
5 + + p + + r %  
4 P + + + \$  
3 + P Q + p v #  
2 P + + P P "  
1 + + R + R K !  
x a b c d e f g h y

32)

X A B C D E F G H Y  
8 r + + q + t (  
7 + + v Q + p '  
6 + p n + &  
5 + N p + n %  
4 p L + + P + \$  
3 + + + P + #  
2 P P + + + "  
1 + + R n + R !  
x a b c d e f g h y

33)

X A B C D E F G H Y  
8 + + + n (  
7 p + r w + p '  
6 p + R P &  
5 + p + + %  
4 + P + P w \$  
3 + + + + #  
2 P + + + P n "  
1 + + + + !  
x a b c d e f g h y

34) ČNT

X A B C D E F G H Y  
8 + + t n (  
7 p p p + p p '  
6 + p + + &  
5 w + P + + n %  
4 + P + + \$  
3 + P p P + #  
2 P P + w P P "  
1 R + + R + K !  
x a b c d e f g h y

35) ČNT

X A B C D E F G H Y  
8 + + v + (  
7 + + k + + '  
6 p + p + p &  
5 + + p P p p %  
4 P n + + \$  
3 P + R + + P #  
2 + r n + P + "  
1 + + + + !  
x a b c d e f g h y

36) Je dobré zahrát 1.Sb1?

X A B C D E F G H Y  
8 + + + + (  
7 + n + p + '  
6 + + + k + &  
5 R + + p p %  
4 + + + + \$  
3 + + + P n P #  
2 L + r + + + "  
1 + + + + !  
x a b c d e f g h y

37)

X A B C D E F G H Y  
 8 + + + R + (  
 7 + @ + + p '  
 6 p + + w l m &  
 5 + + p + p %  
 4 + + + + \$  
 3 + P + R P #  
 2 r + + + P K "  
 1 + + + + !  
 x a b c d e f g h y

38)

X A B C D E F G H Y  
 8 r + l + + k + (  
 7 + p + w + p '  
 6 p + + + p P &  
 5 + + p + %  
 4 P P + + r + \$  
 3 + + @ P #  
 2 P + + N + + "  
 1 + + R K R + !  
 x a b c d e f g h y

39) ČNT

X A B C D E F G H Y  
 8 + + t k + (  
 7 + + + + '  
 6 p + + + p &  
 5 + p + + p %  
 4 + p + + Q + \$  
 3 + v w p + #  
 2 P P P + + P P "  
 1 + + R L + K !  
 x a b c d e f g h y

40)

X A B C D E F G H Y  
 8 + w + k + (  
 7 + l t + p p p '  
 6 + + + + &  
 5 + P p R + %  
 4 + + + + \$  
 3 + @ + P L #  
 2 + + P P "  
 1 + + + K !  
 x a b c d e f g h y

41)

X A B C D E F G H Y  
 8 r k l + + t (  
 7 + + R p + p '  
 6 p + P R p v &  
 5 + + + + %  
 4 + + + + \$  
 3 + + + N + #  
 2 P + + P P P "  
 1 + + + K !  
 x a b c d e f g h y

42) ČNT

X A B C D E F G H Y  
 8 + + t k + (  
 7 + l + + p '  
 6 p p + p &  
 5 + + p w %  
 4 P P n t + \$  
 3 + + @ P + #  
 2 + + R P P "  
 1 + + R N L + K !  
 x a b c d e f g h y

43) ČNT

X A B C D E F G H Y  
8 + + t m (  
7 p + + + p '  
6 P + + + + &  
5 + p + R m %  
4 + p + + \$  
3 + + Q + P #  
2 P + w P "  
1 + + + R + !  
x a b c d e f g h y

( zkráceno pozn. překladatel )

© Z knihy IM Chenkina - Poslední  
šach. Přeložil a upravil Dr.J.Brom.